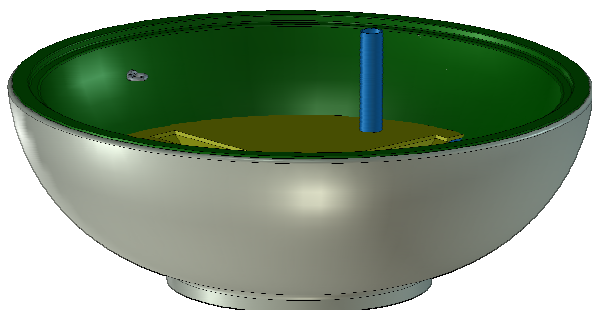
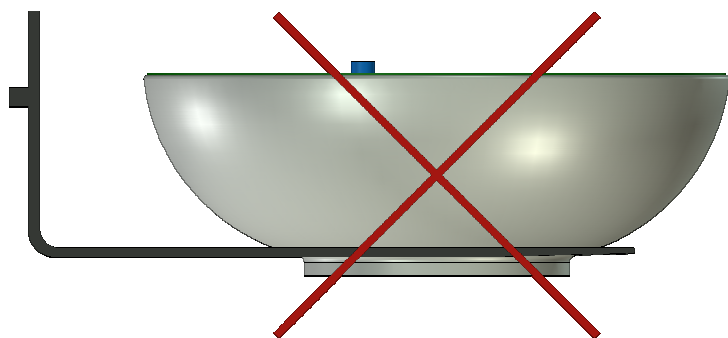


Instruktioner betongkrukor



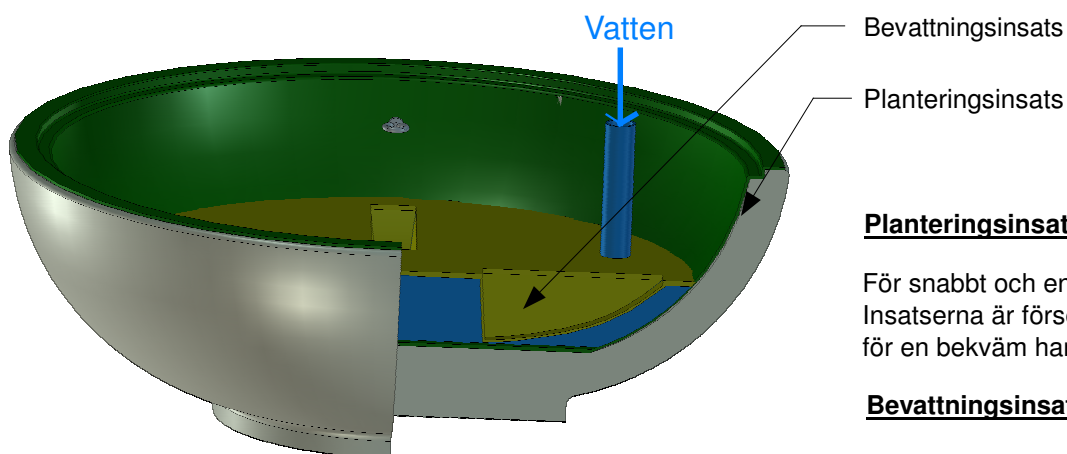
Vid lyft av kruka använd lyftöglor som fästs på krukans kant.
Lyft med jämvikt.



Varning !

Lyft ej med gafflar i botten på krukans kant.

Bevattningsystem



Planteringsinsats

För snabbt och enkelt växtbyte. Insatserna är försedda med lyftöglor för en bekväm hantering.

Bevattningsinsats

Långtidbevattning för längre bevattningsintervaller.

Placera vatteninsatsen på botten av planteringsinsatsen.

Genom att stänga in vatten i botten på krukans kant suges vatten upp med kapilärkraften igenom håll i fickorna på plattan.